

マンション	価格	12,800 万円	交通	地下鉄東西線、南北線、東豊線「大通」駅徒歩3分 地下鉄南北線「すすきの」駅徒歩4分 札幌市電「狸小路」駅徒歩1分	名称	ライオンズタワー札幌 (9階)

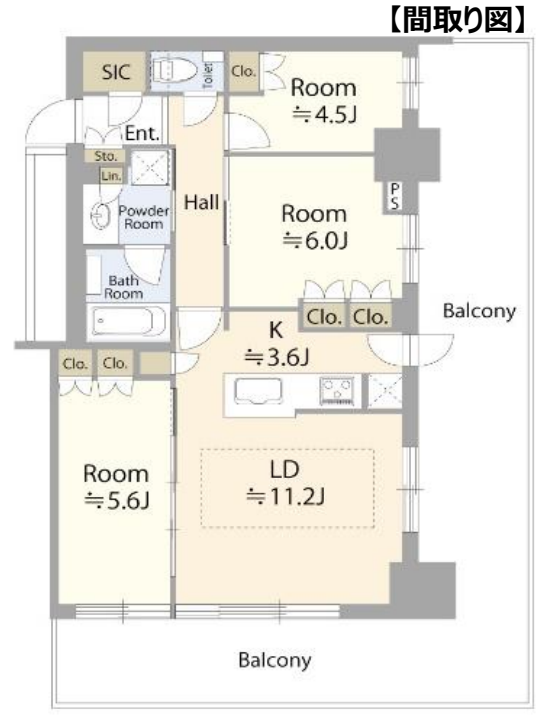
# LIONS TOWER SAPPORO



〈外観写真〉

- ◆ 株式会社大京 旧分譲
- ◆ 佐藤工業岩田地崎建設岩倉建設共同企業体 施工
- ◆ 24時間有人管理 コンシェルジュサービス有
- ◆ 28階建9階部分 札幌テレビ塔も望める眺望
- ◆ 北・東角住戸

- ◆ 地下街ポールタウン直結、**mo yuk SAPPORO直結**
- ◆ 複数路線利用可
  - ・地下鉄東西線、南北線、東豊線「大通」駅徒歩3分
  - ・地下鉄南北線「すすきの」駅徒歩4分
  - ・札幌市電「狸小路」駅徒歩1分
- ◆ ペット飼育可（規約制限有）
- ◆ 各階ダストステーション
- ◆ トランクルーム付き
- ◆ ホテルライクな内廊下設計
- ◆ オートロックシステム
- ◆ 防音・断熱性に優れた二重サッシ
- ◆ 北東角住戸・2面バルコニー
- ◆ 新築未入居のお部屋



〈リビングダイニング〉



〈リビングダイニング〉



〈キッチン〉



〈住戸からの眺望〉



〈スカイラウンジ〉

所在	札幌市中央区南二条西3丁目20	
土地	権利	所有権
	借地料	- 借地期間：-
	敷地面積	3698.76㎡
	共有持分	1,961/1,000,000
	用途地域	商業地域
建物	専有面積	[壁芯] 70.48㎡ (約23.62坪)
	バルコニー面積	- サービスバルコニー面積：-
	アルコーブ面積	-
	間取り	3LDK
	構造・階数	鉄骨鉄筋コンクリート・鉄筋コンクリート造地下2階付28階建
	所在階	9階 一棟の総戸数：133戸
管理	建築年月	2023年03月
	分譲会社	株式会社大京
	施工会社	佐藤工業岩田地崎建設岩倉建設共同企業体
	管理会社	株式会社大京アステージ
設備	管理形態	全部委託 管理方式：日勤
	管理費	月額33,100円 修繕積立金：月額15,570円
	その他	- 合計：月額48,670円
	敷地内駐車場	空無 (月額25,000円～35,000円)
引渡	駐輪場	空有 (月額100円～300円)
	トランクルーム	有 専用使用権付き
	ガス	都市ガス 給湯：ガス給湯
	エレベータ	有
備考	現況	空室 (未入居)
	引渡	即可
※このハウジングマップは概要紹介図です。形状等が現況と異なる場合は現況優先となることをご了承願います。		
<b>〈VR内覧会〉</b> QRコード読み取って頂くとVRシステムにて、室内の内覧ができます。お気軽にご覧下さい。		



住所：北海道札幌市北区北15条西4丁目2番16号 NRK札幌ビル3F

宅建免許番号：北海道知事(4)第7738号

所属団体：(公社)北海道宅地建物取引業協会・(公社)全国宅地建物取引業保証協会会員

TEL：011-736-8822

FAX：011-522-8856



登録No					
		担当者	取引態様		
		岩田	媒介		